

視訊盒安裝與使用說明書

KTVB-HD07

- 謝謝您的惠顧，使用前請詳細閱讀本說明書。
- 本產品附有保證書，請妥善保管，享受服務。

確認視訊盒配件

視訊盒 x 1。

視訊盒說明書 x 1。

若包裝盒內物品有缺少或損壞，請與您所購買的經銷商聯絡。

視訊盒安裝

安裝開始前，請您先確認以下事項已排除，確保安裝過程中您的安全。

1. 請將顯示器的電源關閉，並確認電源插頭沒有插入。
2. 確定您有足够的空間可以進行安裝，建議將顯示器移動到比較方便安裝的地點，待安裝完成後再移回原位，由于顯示器有一定的重量，在移動過程中，建議由兩名以上的承認來搬運。

視訊模組安裝指南

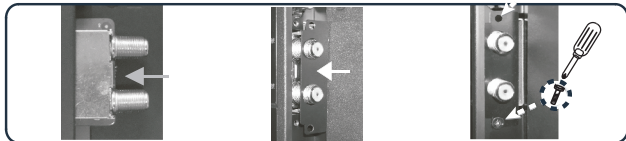
■ 產品圖片僅供參考，請依購買的實際產品為主。



1 取出視訊盒。

2 將顯示器置於平坦處。
將滑槽擋板螺絲移除
然後將擋板取下。

3 將視訊盒插入顯示器右側的下滑槽位置。

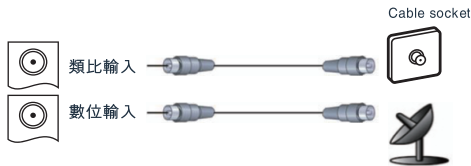


4 依滑槽方向平推視訊盒。
讓視訊盒端子及顯示器端子能接合。

5 將視訊盒擋板如圖所示裝入顯示器，並對齊螺絲孔位。

6 鎖上兩顆螺絲。

天線連接



連接埠	功能
類比訊號輸入	連接至類比 (有線) 電視天線或訊號。
數位訊號輸入	連接至數位電視天線或訊號。

請將您家中的電視天線電纜或有線電視電纜接到 類比 端子接頭。

請將您家中的數位電視天線接到 數位 端子接頭。

操作說明

搜台操作說明

類比與數位頻道選單

- 按遙控器上的選單 **選單 (MENU)** 鍵, 螢幕顯示主選單
再按 **◀/▶** 鍵選擇"頻道"介面後按 **▲/▼** 鍵
選擇需要的項目後按 **OK** 鍵即可執行。

*要退出選單, 按遙控器上的"返回"或"選單"鍵即可退出選單。



自動搜台

依序顯示掃描到的頻道, 依據您當地所能接收到的頻道數不同, 掃描過程中需要花上幾分鐘的時間。

數位電視手動搜台

讓使用者用手動的方式, 搜尋適合的數位電視頻道。

類比電視手動搜台

讓使用者用手動的方式, 搜尋適合的類比電視頻道。


頻道編輯

可編輯搜尋到的頻道：

在類比電視模式時，可刪除、改名、隱藏或加入喜愛頻道。

在數位電視模式時，可刪除、移動、隱藏或加入喜愛頻道。

按"選單"鍵，螢幕會顯示主選單，再按 ◀/▶ 鍵選擇"頻道"選單再按 ▲/▼ 鍵選擇"頻道編輯"後按 OK 鍵進入頻道編輯介面：

1. 刪除：按 ▲/▼ 鍵選擇要刪除的頻道，再按遙控器上的"紅色"鍵刪除。
* 頻道一經刪除後若需要回復，必須重新搜台操作。
2. 移動：按 ▲/▼ 鍵選擇要移動的頻道，再按遙控器上的"綠色"鍵後再按 ▲/▼ 鍵選擇您要放置的位置，然後按 OK 鍵確認。
* 按"返回"鍵或"選單"鍵即可退出選單介面。
3. 喜好：按 ▲/▼ 鍵選擇想要列入喜好頻道表的頻道，再按遙控器上的"黃色"鍵後即可列入。
* 完成喜好頻道選擇後，按遙控器上的  鍵可快速顯示喜好頻道表選擇。
4. 跳過：按 ▲/▼ 鍵選擇頻道，再按遙控器上的"藍色"鍵後即可。若要取消選擇，再按"藍色"鍵即取消。
* 某頻道節目被選為"跳過"的頻道後，當按遙控器上的"頻道上下"鍵操作時，將會直接跳過該頻道節目。



訊號資訊

可顯示數位電視頻道的資訊（例如頻道號碼、品質和強度）

加鎖設定

此功能為設定需要被輸入密碼才能觀看的頻道

按"選單"鍵，螢幕會顯示主選單，再按◀/▶鍵選擇"鎖"選單操作介面，選擇"加鎖"後按 OK 鍵，輸入密碼(預設為:0000)，即可進行操作。

設置密碼

進入"設置密碼"可更改原始密碼。

節目管制

進入"節目管制"可選擇需要輸入密碼才能觀看的頻道設定。



錄影功能


此功能必須在數位電視節目及必須插入USB記憶裝置下才能操作。

錄影操作:


1. USB格式化:

按"選單"鍵，螢幕會顯示主選單，再按◀/▶鍵選擇"設定"選單介面，再按▲/▼鍵選擇"PVR智慧錄影"後按 OK 鍵，進入"選擇磁碟"介面，再按▲/▼鍵選擇"檢查刻錄檔系統"後按 OK 鍵，若插入之USB是第一次作PVR智慧錄影使用時，系統將要求將USB格式化，請依照螢幕指示完成操作(此操作會花較多時間，請耐心等待)。

2. 錄影:

完成前項"格式化"操作後，只要按遙控器上的錄影  鍵，即可錄製當下的數位節目。

3. 預約錄影:

按遙控器上的"數位節目"  鍵，螢幕會顯示出節目表介面，依介面指示按"紅色"(記錄)按鍵，進入"刻錄"介面，選擇需要預定錄影的節目及時間，請依介面指示操作。

疑難排解

有線/無線類比電視相關問題疑難排解

畫面上出現斜紋或雪花雜訊	請檢查纜線接頭是否已連接妥當 可能因纜線分接或老化破損造成訊號衰減 請取消分接或更換老舊纜線 若使用有線電視訊號放大器，請調整放大器至適當狀態
畫面停格或出現馬賽克	部分有線電視為衛星訊號 若訊號接收不良則會導致畫面出現停格或馬賽克情形 相關問題請洽詢您的有線電視系統業者
出現多重影像	請先移除與電視遊樂器之連接 檢查訊號線接頭是否鬆脫或老化破損 檢查顯示器是否受到周邊設備之電子訊號或電波干擾 無線訊號可能受建築物或大型金屬結構或山反射所影響 請有經驗的天線專業人員調整天線至重影最小的位置
畫面模糊或聲音異常	請先檢查有線電視訊號線之接頭是否鬆脫 建議您先檢查訊號線後再接回並轉緊接頭 若情況仍無改善，請洽詢有線電視系統業者 派員前來確認訊號是否可透過調整改善
畫面比例不適當	請選擇遙控器的[畫面比例]鍵，選擇適當的畫面比例
部分頻道消失，無法選擇	請使用[頻道]選單的[自動搜索]功能重新搜尋頻道
僅能觀賞無線電視頻道	請使用[頻道]選單的[自動搜索]功能重新搜尋頻道 並確認[自動搜索]功能畫面中已選擇[有線電視]
只有畫面沒有聲音或聲音斷斷續續	請按遙控器的[靜音]鍵確認聲音是否恢復正常 部分有線電視節目為衛星訊號，若訊號接收不良 則會導致影音不連續之情形，請洽詢您的有線電視系統業者 按遙控器的[雙語]鍵確認聲音是否恢復正常
掃描不到頻道或只掃到很少的頻道	天線可能未正確連接到視訊盒 請檢查天線是否已連接牢固 可能因纜線分接或老化破損造成訊號衰減 請取消分接或更換老舊纜線 您所在的區域可能無法接收到所有頻道 或僅能接收到部分頻道。請上 http://www.dtv.org.tw 查詢
畫面呈現格子狀且畫面時常停頓不動	可能因訊號太弱以至於無法正確顯示畫面 若您使用強波器，請調整至適當強度 訊號可能受周遭電器設備干擾，例如吹風機或冷氣等 請將周遭電器設備關閉以確認問題是否仍然存在
在特定時間或場合無法觀賞畫面	若此情況發生在汽機車或飛機經過時 請調整天線方向以避免干擾 可能因天候影響導致訊號強度降低

視訊盒-使用說明書